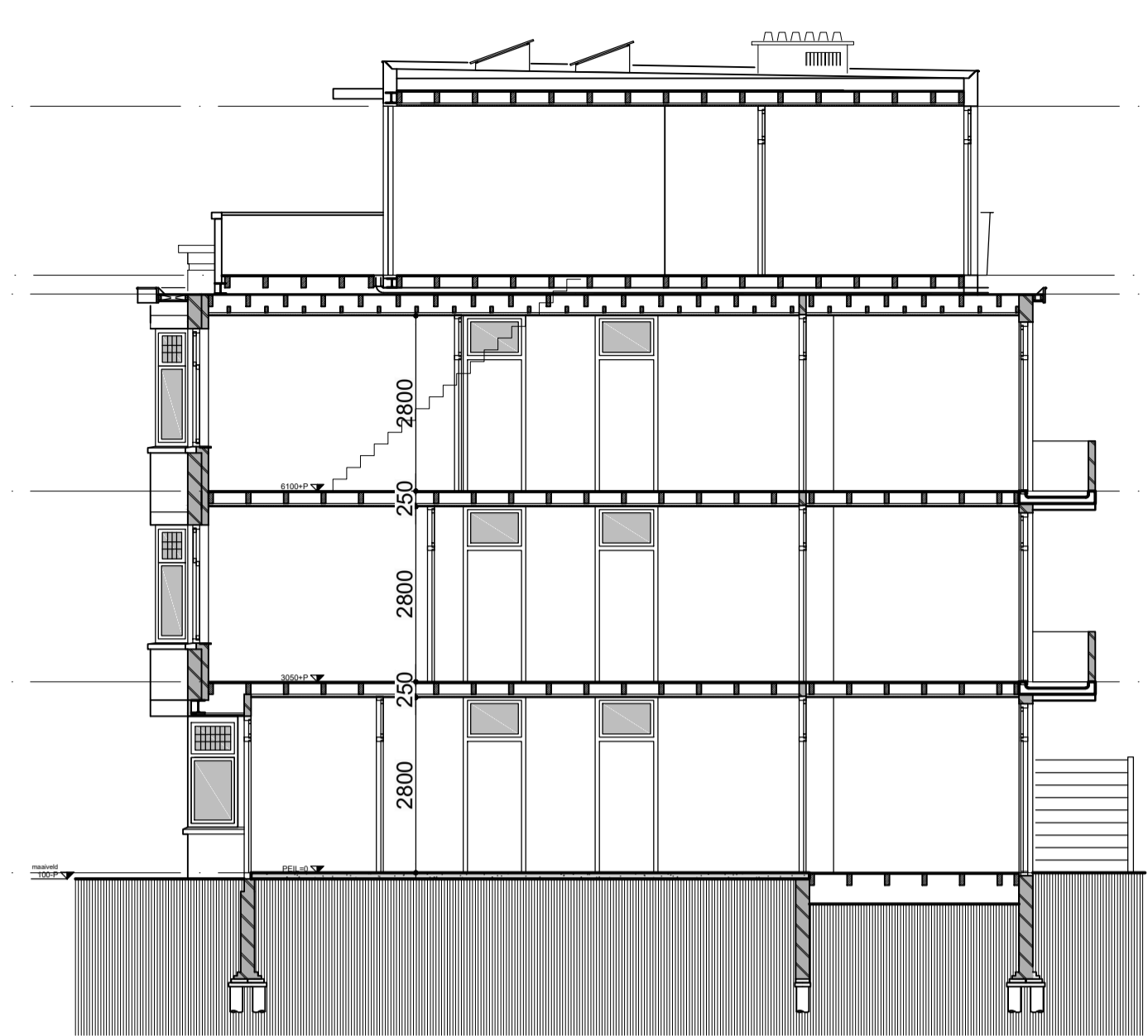




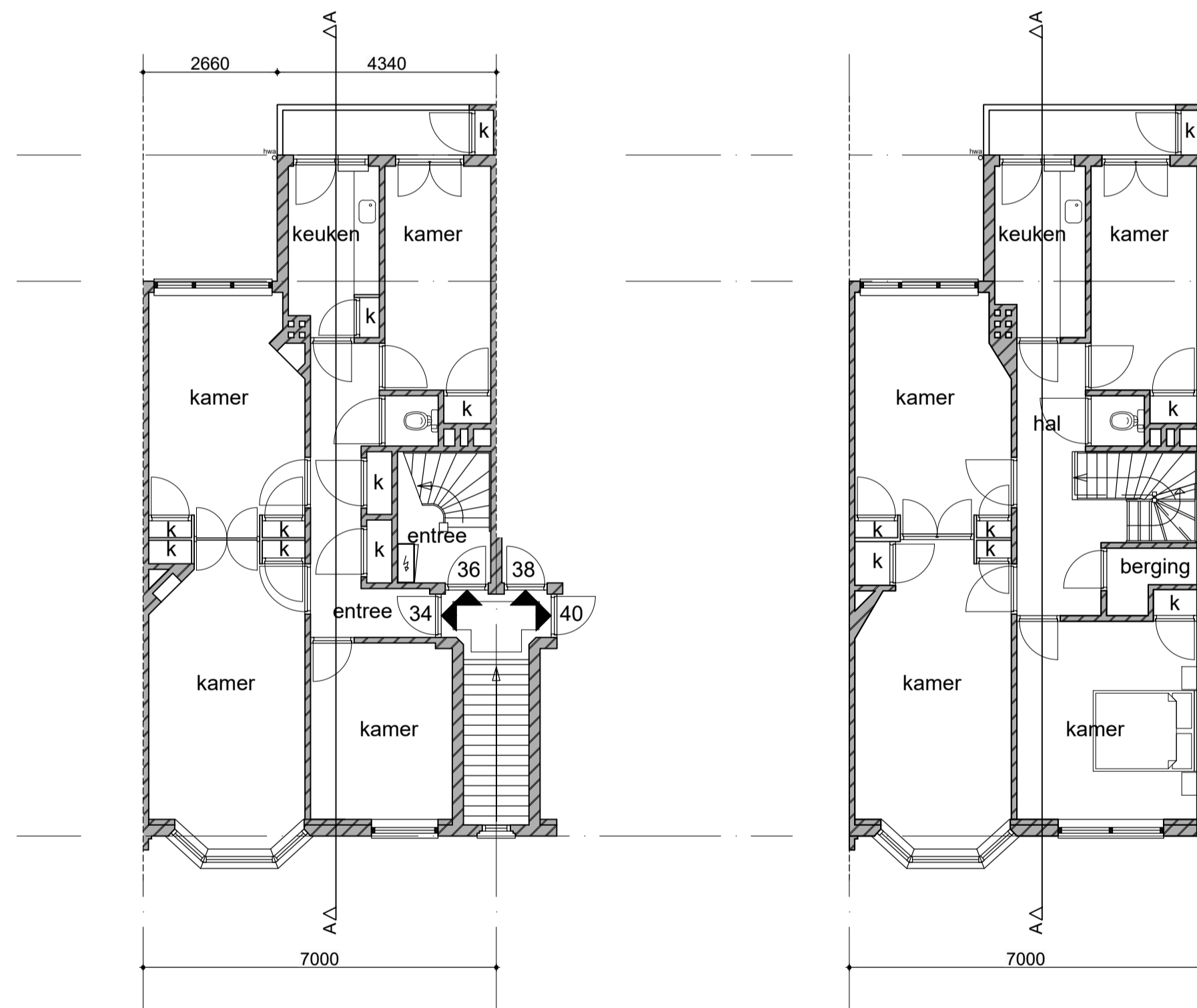
Voorgevel



Achtergevel

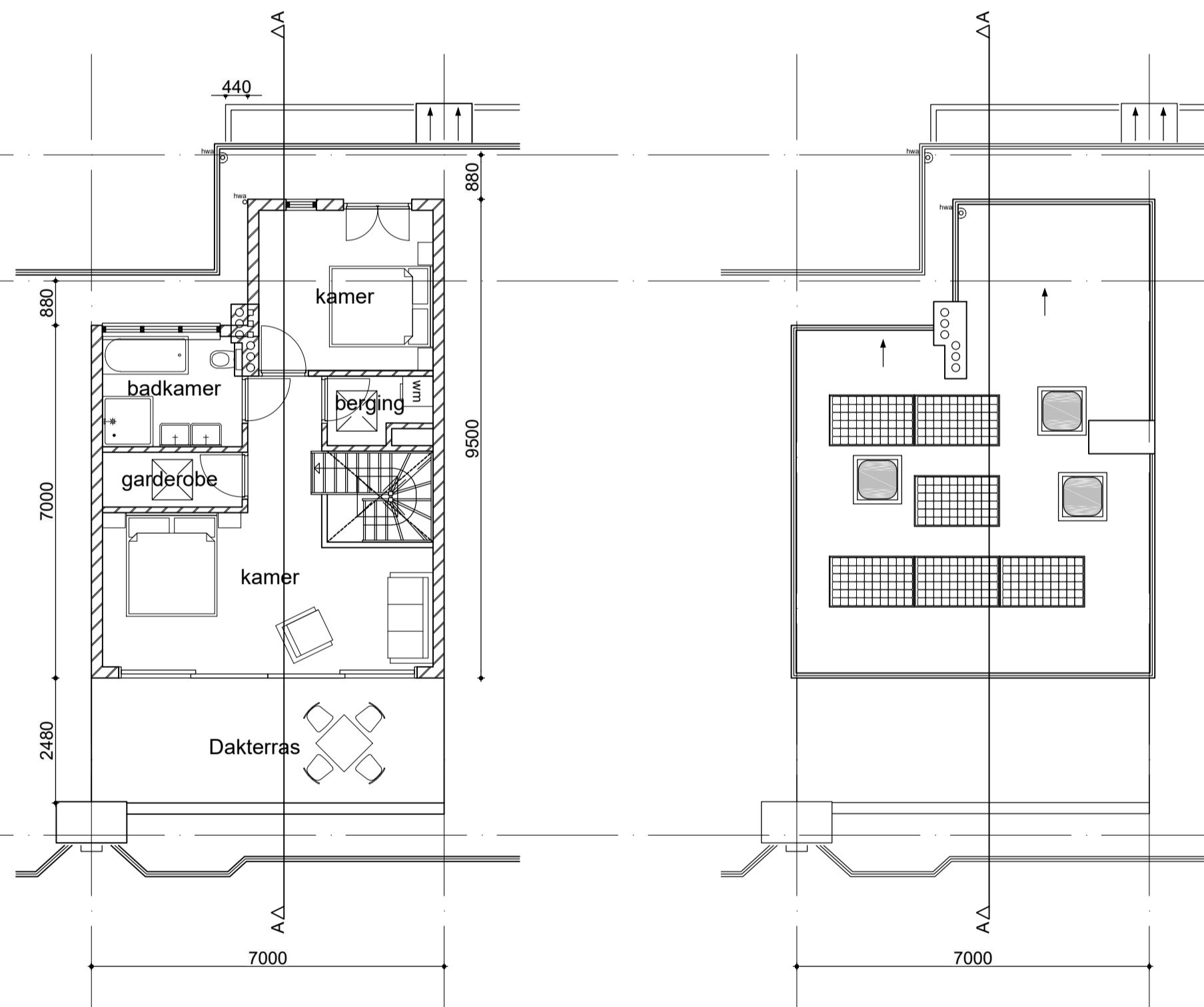


Doorsnede A-A



Eerste verdieping

Tweede verdieping



Derde verdieping

Dak

KLEUREN EN MATERIALEN			RENVOOI GEVELAFWERKING	
gevelbekleding 1	materiaal	kleur	metselwerk, bestaand	materiaal 5
gevelbekleding 2	materiaal	kleur	metselwerk, nieuw	materiaal 6
gevelbekleding 3	materiaal	kleur	stucwerk	materiaal 7
plint	materiaal	kleur	gemodificeerd hout, oregon pine	materiaal 8
voegwerk	materiaal	kleur		
dakbedekking	materiaal	kleur		
boedelen	materiaal	kleur		
kozijnen	materiaal	kleur		
draaiende delen	materiaal	kleur		
panelen	materiaal	kleur		
glas	materiaal	kleur		
hekwerken	materiaal	kleur		

RENVOOI		Alle maten in het werk controleren	
metselwerk / bestaand	hoogte in mm boven peil	sparring	
alkazandsteen / bestaand	hoogte in mm boven vloer	vloerluik	
gestort beton	afzuigventiel	lichtkoepel	
prefab beton	inblussventiel	verzamelkap dak	
dragende houten wand	rookmelder	meterkast	
lichte scheidingswand	ventilatiekanaal	CV	CV combiketel
metalistud wand	ontspanningskanaal	miv	mechanische ventilatie unit
voorzetwand met/zonder iso	standleiding/ontluchting rool		
isolatie	rookgasafvoer cv		
wandtegels	hemelwaterafvoer		
vloertegelwerk	buitenkraan		
douchebak / -vloer afgewerkt als badkamervloer	straatkolk		
plaatingsruimte fornuis/koelkast/wasmachine	drainage		
	muurooster		
	ventilatorooster		
	ingang woning		
	afschot (pijl naar laagste punt)		

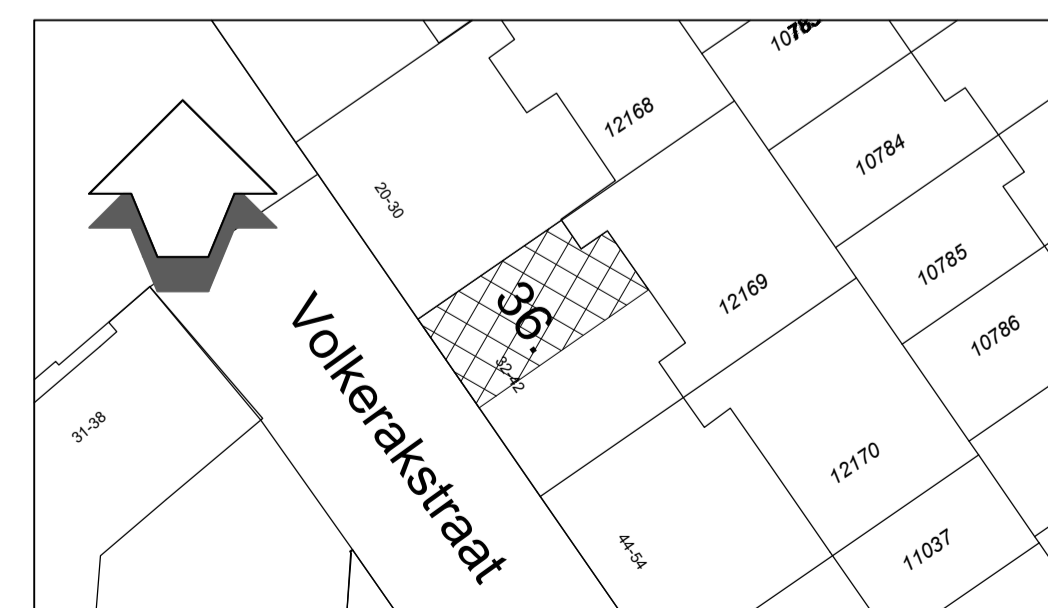
De nieuw te bouwen elementen dienen te voldoen aan onderstaande:

De voorzieningen van gas, water en elektra moeten voldoen aan de (model-)jaarsluitvoorwaarden voor gas, water en elektra zoals deze zijn vastgesteld door de Ver. Exploitanten van gas-, water- en elektriciteitsbedrijven in Nederland.

Alle constructieonderdelen volgens opgave constructeur.

NEN 1006+A3-2011 (AVWI-2002) voor de drinkwaterinstallaties
 NEN 1078:2004 nl : Voorziening voor gas met een werkdruk tot en met 500 mbar - Prestatie-eisen - Nieuwbouw
 NEN 1010:2007+c1:2008 nl : Veiligheidsbepalingen voor laagspanningsinstallaties
 Inbraakwerendheid kozijnen volgens NEN 5096 klasse 2.
 Rookgasafvoer volgens NEN 2757.
 Toilettruimte voorzien van vloertegels en wandtegels tot 1500 mm hoog.
 Badruimte voorzien van vloer- en wandtegels tot plafond.
 Keukens voorzien van wandtegels tot 1500 mm hoog.

- a.	aanrecht	Ø 40 mm
- a.m.	afwasmachine	Ø 50 mm
- b.	bad	Ø 50 mm
- c.v.	overloop c.v.	Ø 40 mm
- d.	douche	Ø 40 mm
- f.	fontein	Ø 40 mm
- o.st.	ontstoppingsstuk	Ø 75 mm
- o.st.l.	ontluchting st.l	Ø 80 mm
- f.w.	regenafvoer	Ø 90 mm
- st.l.	standleiding	Ø 110 mm
- l.	toilet	Ø 100 mm
- w.c.	wasmachine	Ø 40 mm
- w.t.	wastafel	Ø 40 mm



Situatie 1:500

gewijzigd: a	04-10-2017	d		werk:	DAKOPBOUW VOLKERAKSTRAAT 36
b		e		opdrachtgever:	R. TIJS (RUUD)
c		f		onderwerp:	NIUWE SITUATIE
				onderdeel:	gevels doorsnede en plattegronden
				datum:	03-10-2017
				schaal:	1:100
				formaat:	841x594
				werknr.:	17002
				base / tekeningnummer:	NS-001

